

ТЕСТОВОЕ ЗАДАНИЕ №3 (30.09.2023)
городского ресурсного центра по подготовке к республиканской
по учебному предмету «Трудовое обучение» (обслуживающий труд)

МАШИНОВЕДЕНИЕ

1. Швейные операции при изготовлении любого изделия выполняются по определенным правилам и включают разные виды работ (перечислить):

- 1) _____
- 2) _____
- 3) _____

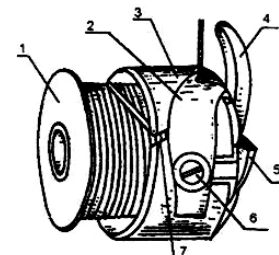
2. Найди соответствие терминов содержанию машинных работ:

Термины	Машинные работы
1) стачивание	а) соединение двух или нескольких равных по величине деталей
2) притачивание	б) соединение двух или нескольких разных по величине деталей
3) обтачивание	в) соединение двух деталей, одна из которых наложена изнаночной стороной на лицевую сторону другой
4) настрачивание	г) соединение двух деталей, после выворачивания, которых шов располагается внутри по краю детали
5) застрачивание	д) закрепление машинной строчкой краев деталей

1 _____ 2 _____ 3 _____ 4 _____ 5 _____

3. Напиши название детали строения шпульного колпачка

- 1 _____
- 2 _____
- 3 _____
- 4 _____
- 5 _____
- 6 _____
- 7 _____



4. Винт в шпульном колпачке нужен для:

- а. регулирования натяжения верхней нити;
- б. регулирования натяжения нижней нити;
- в. соединение деталей шпульного колпачка в единое целое;
- г. фиксации шпульного колпачка в челночном устройстве.

5. Кому принадлежат какие изобретения, напиши соответствия :

1. Исаак Зингер
2. Карл Вейзенталь
3. Леонардо да Винчи
4. Уолтер Хант

- а. Предложил первый проект машины для пошива одежды.
- б. Усовершенствовал швейную машину, оснастив её педальным устройством ножного привода.
- в. Получил патент на первую швейную машину;

г. Изобрел швейную машину, в которой была игла с ушком на заостренном коце и колбой на другом конце.

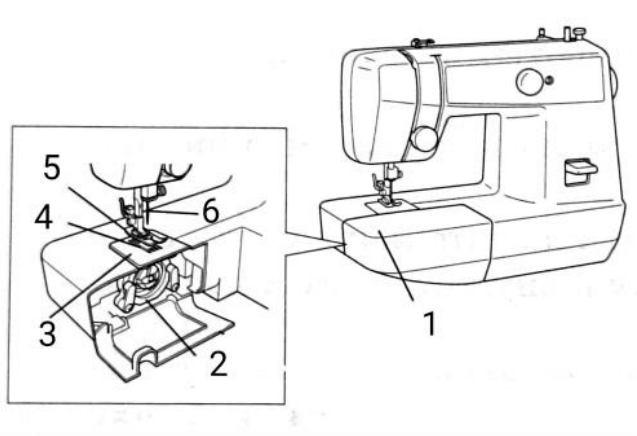
1 _____ 2 _____ 3 _____ 4 _____

6. _____ - важно-тепловая обработка материала паром и просушивание для предотвращения последующей его усадки.

7. В швейных машинах для выбора вида строчки, длины стежка и выполнения закрепки предусмотрены регулирующие механизмы. Исключить лишнее:

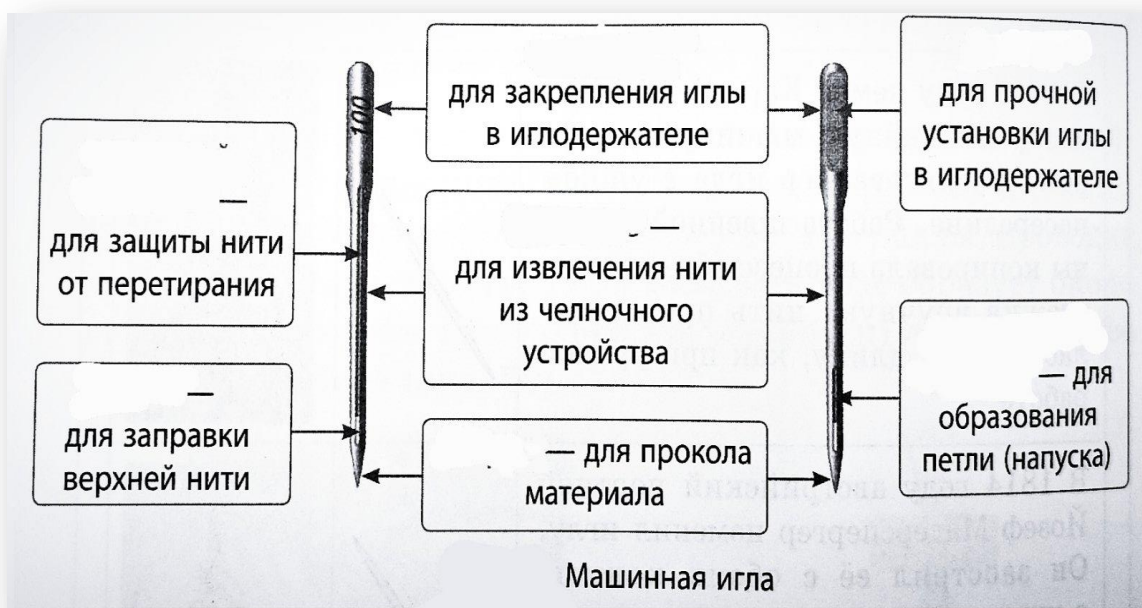
1. реверс;
2. переключатель вида строчки,
3. игла и игловодитель;
4. регулятор длины стежка,
5. нитепритягивател.

8. Назовите детали швейной машины



- 1 _____
- 2 _____
- 3 _____
- 4 _____
- 5 _____
- 6 _____

9. Напиши название частей и деталей машинной иглы:

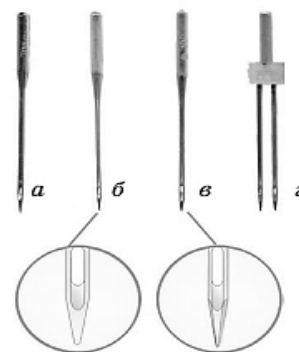


10. Существует четыре основных типа машинных игл.

Для чего предназначены иглы

б _____

в _____



11. Иглы и нитки делятся по номерам:

самая тонкая игла — _____, самая толстая - _____;

самые тонкие нитки - _____, самые толстые - _____.

12. Соотнесите маркировку игл и их название

№	маркировка		название
1.	H-SUK	а.	кожа
2.	H-Q	б.	вязаные изделия
3.	H-LL	в.	двухстержневая
4.	H-ZWI	г.	квилтинг

1____,2____,3____,4____

13. Верхнюю нитку вдевают в ушко иглы со стороны:

а. со стороны длинного желобка иглы;

б. со стороны короткого желобка иглы;

в. с левой стороны иглы;

г. с правой стороны иглы.

14. Как изменяется диаметр колбы у всех бытовых машинных в зависимости от номера иглы?

15. Маркировка машинных швейных игл наносится на колбу. Номер на колбе машинной иглы может содержать (выберете все правильные ответы):

а. буквы и цифры, обозначающие номер и вид иглы

б. размер иглы указан в двух единицах измерения: миллиметрах и дюймах.

в. номер обозначает толщину стержня (диаметр) в сотых долях миллиметра или долях дюйма;

содержит только буквы, принадлежности к европейской или американской системе маркировок игл.

16. Машинные швы по назначению подразделяют:

а) на соединительные, краевые, отделочные;

б) соединительные, обметочные, украшающие;

в) краевые, отделочные, временные;

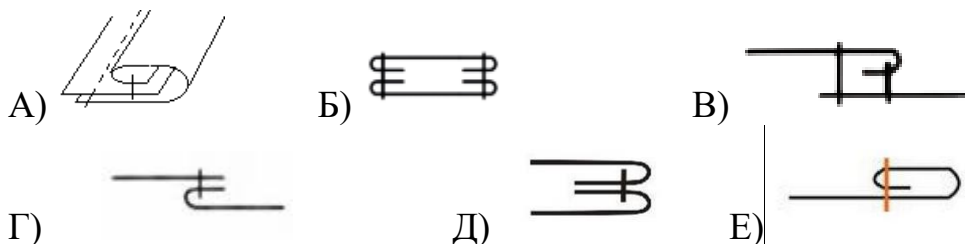
г) временные, постоянные, декоративные.

17. Двумя машинными строчками выполняются швы:

- а) настрочной; в) накладной;
 б) стачной; г) вподгибку с закрытым срезом.

18. Соотнесите названия швов и их условные обозначения:

1. вподгибку с закрытым срезом;
2. окантовочный с открытым срезом;
3. накладной шов с двумя закрытыми срезами;
4. настрочной с одним закрытым срезом;
5. обтачной;
6. стачной взаутюжку.



18. Назови операцию, предложи шов, нарисуй схему шва.

	Характеристика операции	операция	Название шва	Схема шва
1	Прокладывание строчки для закрепления подогнутого края детали или изделия			
2	Прокладывание строчки при наложении одной детали (тесьмы) на другую для соединения			

19. Заполните таблицу

Название неполадки	неполадки	причины	способ устранения

20. Выберите все правильные ответы. Обрыв верхней нити может произойти по причине:

- а. плохое качество нитки;
- б. тугое или свободное вращение бобины на стержне;
- в. неправильный подбор ниток;
- г. много ниток на шпульке;
- д. слабая неравномерная намотка ниток;
- е. неправильная установка иглы.

21. Что такое ширина шва? _____

22. Как называется специальное приспособление к швейной машине для выполнения окантовочного шва? _____

23. Для выполнения окантовочного шва с открытым срезом используют полосу ткани шириной ...

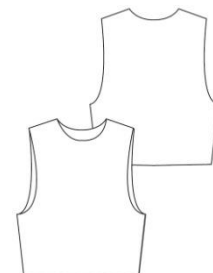
- А) 1,5-2 см; Б) 2-2,5 см; В) 3-3,5 см; Г) 4-4,5 см; Д) 5-5,5 см.

24. Полоску ткани шириной более 6 см используют для обработки

Творческие задания (30.09. 2023)
«Машиноведение (5-7 класс)»

1. Для создания столового белья в подарок бабушке, придумайте как можно больше видов отделки и отделочных деталей изделия.

2. Подружки рели пошить себе топы к летнему сезону. Помоги девочкам подобрать способы обработки плечевых срезов, горловины и низа изделия, укажи машинные швы, зарисуй их схемы.



3. К учебному году, все учащиеся приобрели трикотажные жилетки. Какие рекомендации ты дашь своим одноклассникам, для сохранения товарного вида приобретенного изделия? Какие правила необходимо соблюдать в соответствии с символами по уходу? (рассмотри бирку в своей жилетке)

4. Перед выходом в школу, ты обнаружила, что твоя спортивная форма для урока физкультуры сильно помялась, а мамы дома не оказалась. Как справиться с такой проблемой? Расшифруй все символы по уходу за изделием на ярлычке.



5. При соединении кармана с фартуком какие используют ручные и машинные операции, какие применяют машинные швы (зарисовать) в кармане?

6. Во время работы на швейной машине, были выявлены следующие проблемы: верхняя и нижняя нитки натянуты туго, происходит обрыв нижней нити. Каковы причины и как их устранить?