

ТЕСТОВЫЕ ЗАДАНИЯ (25.11.20123)
городского ресурсного центра
для подготовки к республиканской олимпиаде
по учебному предмету «Трудовое обучение. Обслуживающий труд»

- 1. Закончите предложение.** Изделия из керамики – фарфоровые, фаянсовые, майоликовые и гончарные изготавливают из различных видов _____.
- 2. Запишите варианты оформления картин.**



- А) _____; Б) _____.

- 3. Выберите правильный ответ.** Древний народный праздник, который празднуют на протяжении двух недель, начиная с Рождества:

А) Масленица; Б) Купалье; В) Коляды; Г) Благовещение; Д) Богач.

- 4. Закончите предложение.** Народная традиция украшать дом к Рождеству подвесными конструкциями из соломки - _____.

- 5. Семейные праздники.**

А) коляды, день рождения, крещение;

Б) новоселье, день рождения, начало учебного года;

В) свадьба, день рождения, пасха.

- 6. Распределение суммы доходов и расходов за определенный период:**

А) расход; Б) доход; В) бюджет; Г) баланс.

- 7. Заполните таблицу.**

РАСХОДЫ	
Постоянные	Непостоянные

- 8. Перечислите условия обмена и возврата качественного товара.**

- 9. Требования потребителя о замене товара ненадлежащего качества** подлежит удовлетворению немедленно, а в случае необходимости проверки его качества в течение:

А) трех дней; Б) пяти дней; В) семи дней; Г) десяти дней; Д) четырнадцати дней.

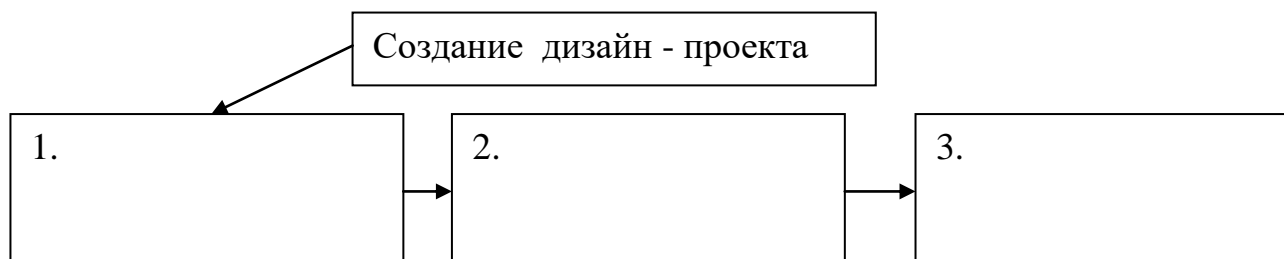
10. Календарный срок, в течение которого изготовитель обязуется обеспечить потребителю возможность использования по назначению и нести ответственность за недостатки, возникшие по его вине:

- А) срок службы; Б) гарантийный срок; В) срок годности; Г) срок хранения; Д) срок использования.

11. Специалист по созданию новых проектов гармоничной среды:

- А) Художник – модельер; Б) Дизайнер интерьера; В) Художник – декоратор; Г) Технолог; Д) Строитель.

12. Дополните схему. Этапы создания дизайн – проекта.



13. Какие вопросы решаются при разработке дизайн - проекта помещения на этапе формирования проектировочного задания:

- А) планировочное решение пространства;
 Б) распределение площади помещений (зонирование);
 В) разработка нескольких вариантов решения поставленной задачи;
 Г) уточнение художественного решения (материалы, цвет и др.)

14. Соотнеси название цветников и их описанием.

Название цветника	Описание
1. Клумба	А. Цветник в виде длинной ленты, который размещают вдоль дорожек, беседок или площадок.
2. Рабатка	Б. Большой цветник в виде широкой ровной или изогнутой полосы.
3. Бордюр	В. Фигурная грядка, на которой выращивают различные цветочно-декоративные растения.
4. Миксбордер	Г. Цветник в виде узкой полосы низкорослых растений, окаймляющей клумбу, газон, дорожку.

1. ____, 2. ____, 3. ____, 4. ____.

15. Укажите название цветника.



_____.

16. Дополните таблицу. Виды альпинариев.

Вид альпинария	Описание
1.	Сооружение в виде насыпи с уложенными камнями
2.	Плоская каменисто-гравийная площадка

17. К вертикальному озеленению относят:

А) перголы, альпийские горки; Б) перголы, трельяжи; В) альпийские горки, трельяжи.

18. Впишите правильный ответ. Лианы родом из дальнего Востока, которые иногда называют амурским крыжовником, это:

--	--	--	--	--	--	--	--	--	--

19. Закончите предложение. Декоративная ажурная конструкция, состоящая из ряда поставленных друг за другом арок, рам или парных столбов, связанных между собой обрешеткой – это _____.

20. В переводе с французского слово «gazon» означает:

А) трава; Б) дёрн; В) земля; Г) поле; Д) лужайка.

21. Выберите все правильные ответы. К декоративным газонам относятся:

А) партерный; Б) луговой; В) парковый; Г) мавританский; Д) цветочный; Е) душистый.

22. Укажите последовательность подготовки участка для создания газона:

- А) Устройство дренажа;
- Б) Выравнивание участка;
- В) Перекопка почвы;
- Г) Уплотнение почвы;
- Д) Внесение удобрения;
- Е) Известкование.

1.____, 2.____, 3.____, 4.____, 5.____, 6.____,

23. Укажите название специального приспособления и его назначение.



24. С какой целью производят известкование почвы? _____.

Перечислите не менее двух растений, которые являются индикаторами кислотности почвы. _____.

25. По правилам безопасного поведения на пришкольном участке следует применять лейку вместимостью:

- А) до 4 литров, наполняя её не более чем на 1/3 объема;
- Б) до 5 литров, наполняя её не более чем на 1/3 объема;
- В) до 5 литров, наполняя её не более чем на 1/2 объема;
- Г) до 4 литров, наполняя её не более чем на 1/2 объема;
- Д) до 4 литров, наполняя её до верха;

ТВОРЧЕСКИЕ ЗАДАНИЯ (25.11.2023)

1. Для декорирования интерьера детской комнаты необходимо изготовить декоративное панно. Разработайте эскиз панно. Составьте последовательность изготовления панно по разработанному эскизу.

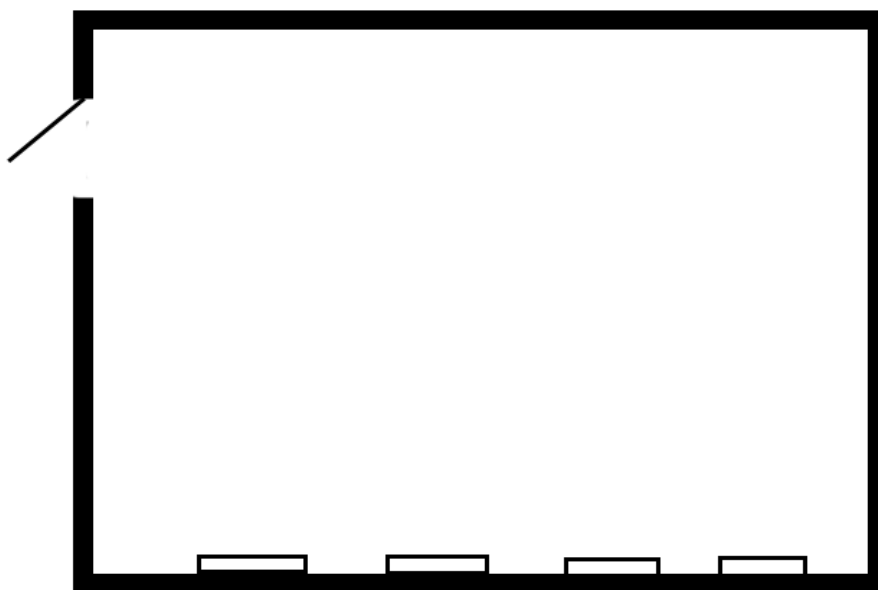
2. Определите название праздника. С чем связан данный праздник, чему он был посвящен в далеком прошлом и когда его отмечают?



3. Определите вид цветника по описанию. Укажите его размеры и ассортимент растений для оформления данного цветника.

Цветник в виде длинной ленты с затейливым узором из различных цветов, который размещают вдоль дорожек, беседок и площадок.

4. Разработайте вариант планировки кабинета обслуживающего труда для занятия швейным делом с учетом рационального использования пространства при расстановке мебели и оборудования.



5. Определите вид газона и укажите его назначение, состав используемых трав и требования по уходу.



