

ПРАКТИЧЕСКОЕ ЗАДАНИЕ (03.01.2024)

городского ресурсного центра для подготовки к республиканской олимпиаде по учебному предмету «Трудовое обучение» (обслуживающий труд) в 2023/2024 учебном году.

КУХОННОЕ ПОЛОТЕНЦЕ

Изготовьте кухонное полотенце в соответствии с эскизом (рис. 1).

Верхнюю часть полотенца, состоящую из двух деталей, выполните из гладкоокрашенной ткани насыщенного тона, используя для раскроя выкройку (рис.2). Нижнюю часть полотенца выполните из гладкоокрашенной ткани светлого и насыщенного тонов.

Переднюю деталь верхней части полотенца декорируйте вышивкой (рис.2), используя не менее 4 украшающих швов.

Соедините детали верхней части полотенца обтачным швом, одновременно вставляя петлю связанную крючком длиной 1,5см, используя схему вязания по своему усмотрению.

Детали нижней части полотенца соедините между собой запошивочным швом шириной 0,6 см.

Боковые срезы нижней части полотенца обработайте швом вподгибку с закрытым срезом шириной шва 1 см. Размер нижней детали в готовом виде 35х25см. Нижний срез детали обвяжите столбиками без накида и узким кружевом, состоящим из двух-трех рядов. Схему вязания составьте самостоятельно.

По верхнему срезу нижней части полотенца в центре расположите бантовую складку и две односторонние складки, направленные от центра. Глубина бантовой складки 2 см., глубина односторонних складок 1 см.

Верхнюю и нижнюю части полотенца соедините между собой накладным швом 1-2 мм.

По краю обтачного шва выполните отделочную строчку шириной 1-2 мм.

Верхнюю часть полотенца оформите, пришив пуговицу согласно эскизу.

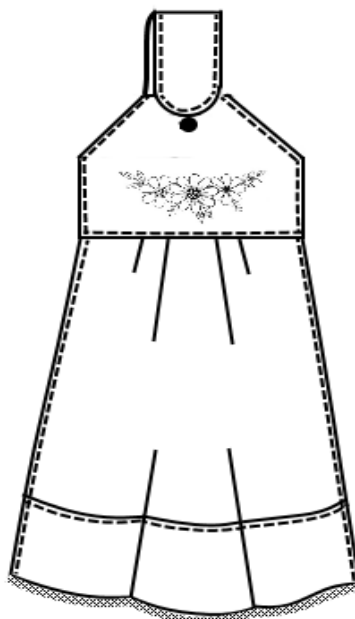


Рисунок 1. Эскиз изделия

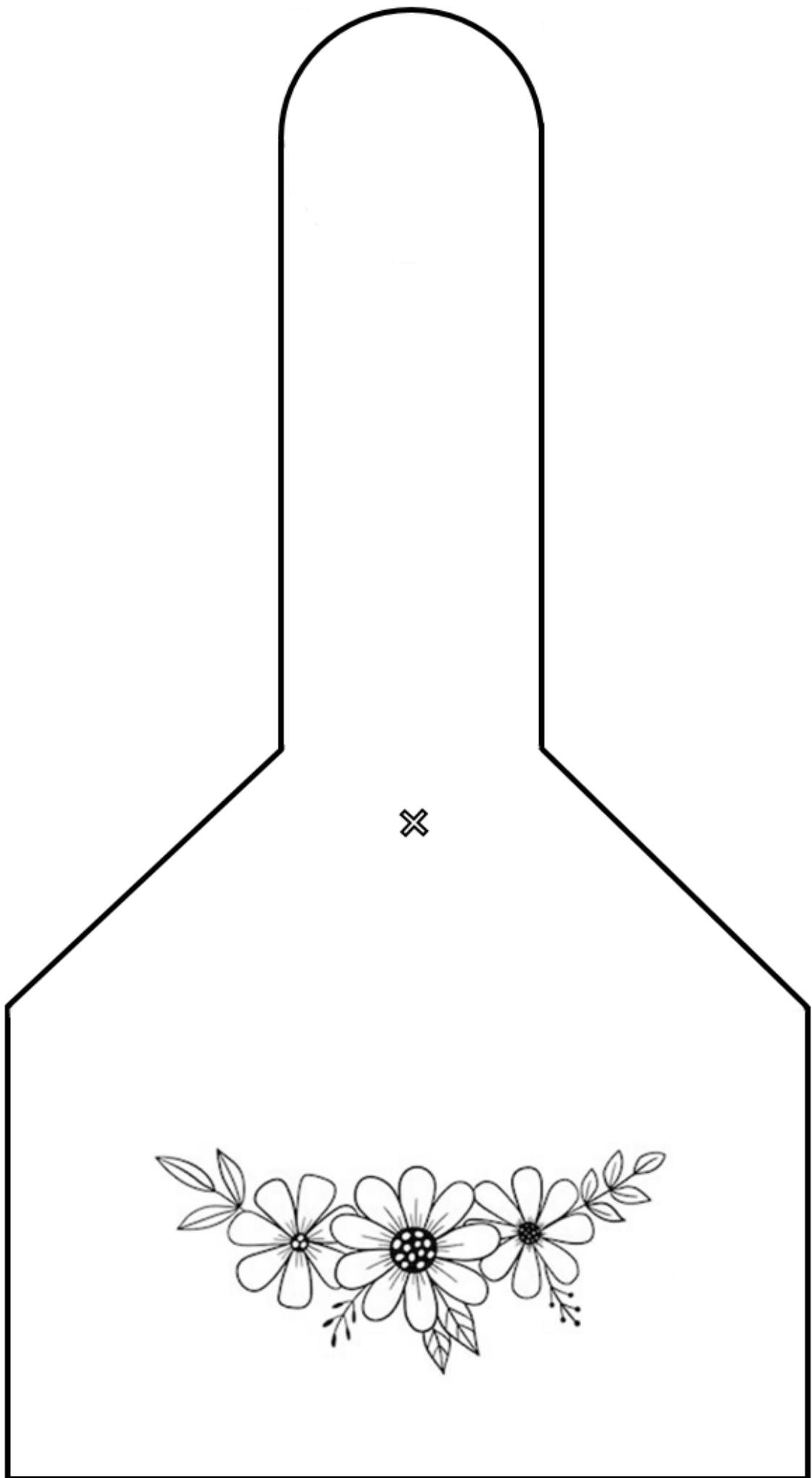


Рисунок 2.