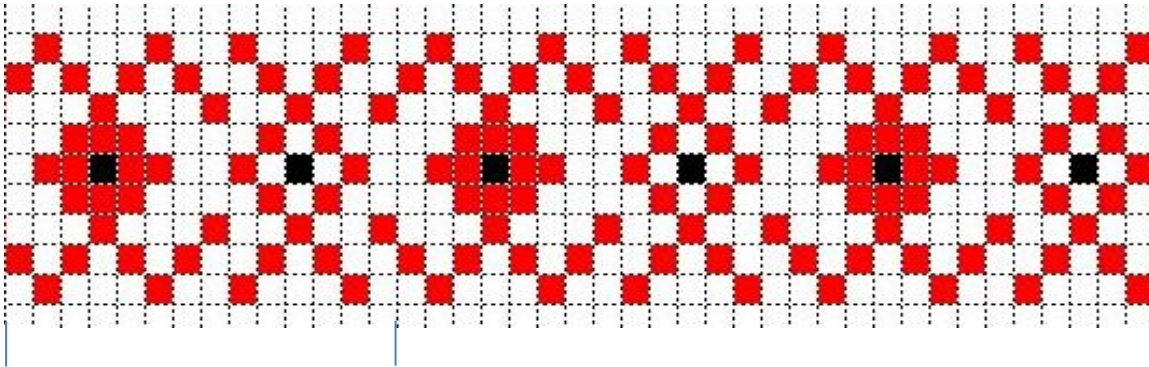


Ответы

1. Стебельчатый, узелки, гладь, петля вприкреп. Для оформления угла изделия, например столовой салфетки.

2.



14 клеток \times 5 = 70 клеток

14 клеток \times 4 + 7 = 63 клетки

3. а – болгарский крест, б – гобеленовый шов, в – счетная гладь. г – набор, д – роспись, е – козлик.

В белорусской вышивке использовали шов «набор»

4. К счетным швам можно добавить шов «крест»