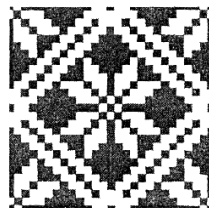


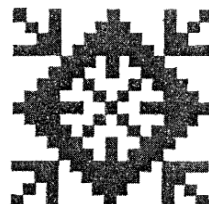
Тестовые задания (10.02.2024)
«Рукоделие. Вышивание»
городского ресурсного центра
для подготовки к республиканской олимпиаде по обслуживающему труду
для учащихся 6-8 классов 2023/2024 учебного года

1. Согласно этнографических исследований техника вышивки «крест» в Беларуси получила распространение в:
- а) конце 19 – начале 20 вв;
 - б) в 18 – 19 вв;
 - в) в 17 – 18 вв.
2. Геометрический узор полученный чередованием лицевых и изнаночных стежков, которые прокладывают через определенное количество ниток ткани выполняется в технике:
- а) крест; б) протяг; в) гладь.
3. В технике «крест» необходимо вышить контур рисунка нитью в два сложения, применив шов за иголку. Во сколько раз увеличится толщина нити при вышивке основного рисунка:
- а) не увеличится; б) в 3 раза; в) в 2 раза.
4. Стежки при вышивке в технике «набор» следует укладывать...
- а) плотными рядами без просвета ткани;
 - б) редкими рядами с просветом ткани;
 - в) плотными рядами с просветом ткани.
5. В качестве материала для вышивки в технике «крест» используют ткань:
- а) полотняного переплетения;
 - б) саржевого переплетения;
 - в) сатинового переплетения.
6. Значение традиционного узора белорусской народной вышивки:
- а) дождь;
 - б) Багач;
 - в) Спарыш;
 - г) Ярило;
 - д) Лада.



7. Наиболее распространенный шов, используемый при вышивке орнамента в белорусском национальном стиле, это:
- а) крест простой; в) гладь теневая;
 - б) набор; г) гладь односторонняя.

8. Определите значение традиционного узора белорусской народной вышивки:
- а) дождь;
 - б) Багач;
 - в) солнце;
 - г) Ярило;
 - д) Лада.



9. Считалось, что вышивка края одежды белорусского костюма:

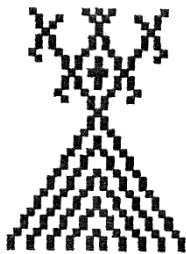
- а) отражает уровень жизни человека, его сословную принадлежность;
- б) охраняет от несчастий, отводит беду;
- в) защищала от проникновения злых духов.

10. Найдите соответствие и подпишите цифрами значение традиционных узоров белорусской народной вышивки:

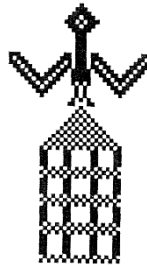
1. Маці-Аранта; 2. Жытняя баба; 3. Вясна-Вяснянка.



а)



б)



в)

11. Подпишите значение традиционных узоров белорусской народной вышивки:

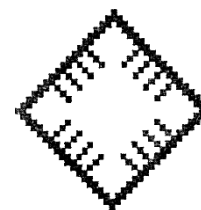
а)



б)



в)



12. Установите соответствие:

1. Композиция	А. Повторяющаяся часть рисунка, узора на ткани, вышивке и т.п.
2. Орнамент	Б. Чередование элементов, происходящее с определенной последовательностью, частотой
3. Ритм	В. Строение, соотношение и взаимное расположение частей
4. Раппорт	Г. Узор из последовательного повторения геометрических, растительных или животных элементов

1 ____, 2 ____, 3 ____, 4 ____.

13. Узор, построенный на ритмическом чередовании изображаемых мотивов, называется:

- а) эскиз;
- б) композиция;
- в) орнамент;
- г) рисунок вышивки;
- д) раппорт

14. Для закрепления нити в начале вышивания нельзя использовать способ:

- а) при помощи петли, образованной из нити, сложенной вдвое;
- б) при помощи 2-3 мелких швов «вперед иголку» в направлении, обратном строчке;
- в) при помощи обычного узелка на конце рабочей нити.

15. Наиболее распространенный шов, используемый при вышивке орнамента в белорусском национальном стиле, это:

- а) набор;
- б) крест;
- в) гладь теневая;
- г) гладь односторонняя;
- д) гладь двусторонняя

16. Каким видом вышивки является двустороннее скорое шитье, напоминающее узорное ткачество?

- а) Роспись; б) набор; в) крест; г) гладь.

17. Длина стежка в технике «набор» должна быть:

- а) не более 1 см; в) не менее 2 см;
б) не более 1,5 см; г) не менее 1,6 см.

18. В технике шов «вперед иголку» выполняются следующие швы:

- а) шнурок, продержжка, набор, «брань»;
б) «строчка», «волна», стебельчатый;
в) набор, счетная гладь, «роспись».

19. Выберите все правильные ответы. К счетным швам относятся:

- а) крест; в) роспись; д) тамбурный;
б) «брань»; г) строчка; е) гобеленовый

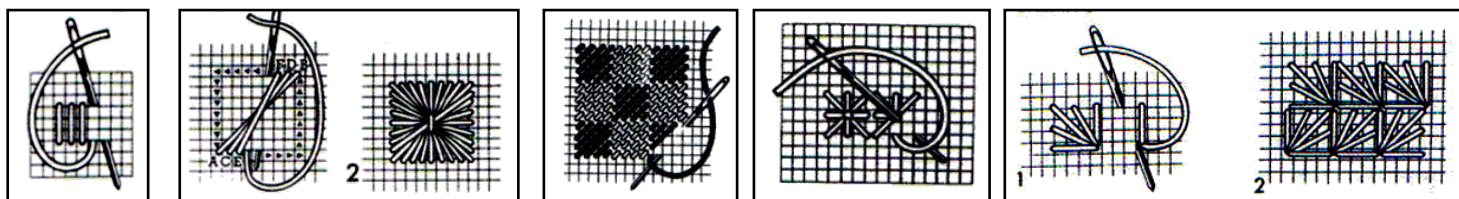
20. При вышивании счетными швами:

- а) рисунок размечают на лицевой стороне ткани отдельными точками;
б) размечают все элементы рисунка в полном соответствии с эскизом или схемой;
в) рисунок на ткань не переводят, вышивают по счету нитей в соответствии со схемой;
г) рисунок переводят на ткань с помощью кальки.

21. В технике вышивки «крест» необходимо вышить контур рисунка нитью в два сложения, применив шов «за иголку». Во сколько раз увеличивается толщина нити при вышивке основного рисунка?

- а) Не увеличивается; б) в 4 раза; в) в 2 раза.

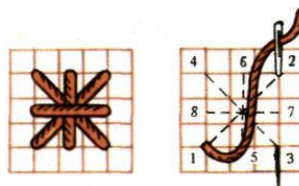
22. Найдите соответствие между современными вышивками и их названиями:



- а) б) в) г) д)
1) счетная гладь; 3) шов медальон; 5) болгарский крест.
2) веерный шов; 4) шахматный шов;

23. К какому виду швов относится данный шов?

- а) Счетным;
б) свободным;
в) украшающим;
г) декоративным;



24. К счетным швам не относятся:

- а) крест; в) роспись; д) тамбурный;
б) «брань»; г) строчка; е) гобеленовый.

35. В технике шов «за иголку» выполняются следующие виды швов:

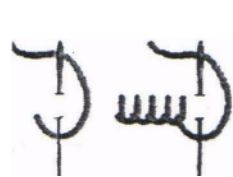
- а) «козлик», «гладь», «шнурок»;
- б) стебельчатый, «россыпь», «строчка»;
- в) стебельчатый, тамбурный, крестообразный

36. В технике шов «вперёд иголку» выполняются следующие виды швов:

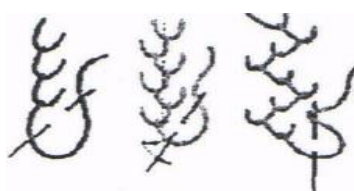
- а) «шнурок», «продёржка», «набор»;
- б) «волна», «набор», тамбурный;
- в) стебельчатый, тамбурный, петельный.

37. В каком варианте правильно перечислены названия швов:

- а) А - тамбурный шов, Б - петельный шов;
- б) А — стебельчатый шов, Б - шов «елочка»;
- в) А — петельный шов, Б — шов «елочка»?



А



Б

38. Аппликацию из ткани иначе называют:

- а) комбинированным шитьем; б) накладным шитьем; в) лоскутным шитьем;
- г) пришиванием.

39. Вышивка по участку ткани с выдернутыми в одном направлении нитями называется:

- а) решелье; б) мережка; в) продержка; г) строчка.

40. Запишите название мережки, изображенной на рисунке

