

Творческие задания (10.02.2024)

1. Запишите не менее 4 видов швов, которые можно использовать для вышивки узора.

Укажите на рисунке их расположение.

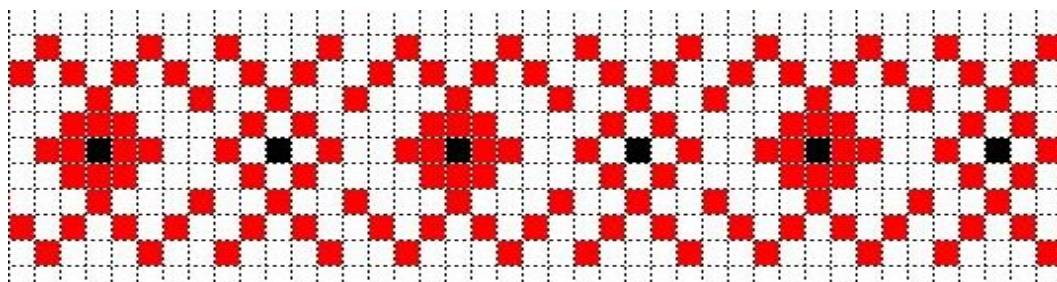
Для декорирования каких изделий лучше всего подойдет предложенный узор.



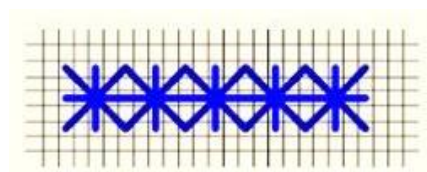
2. На рисунке орнамента укажите раппорт узора.

Рассчитайте, сколько клеток канвы понадобится для вышивки, если раппорт необходимо повторить 5 раз.

Рассчитайте, сколько клеток канвы понадобится для вышивки, если раппорт необходимо повторить 4 раза, но при этом узор должен быть симметричен (по обоим краям одинаковый фрагмент рисунка)



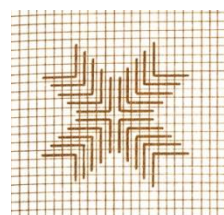
3. Запишите какие швы изображены на рисунках



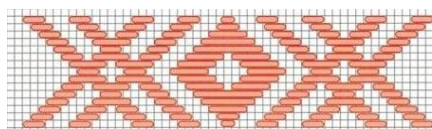
а



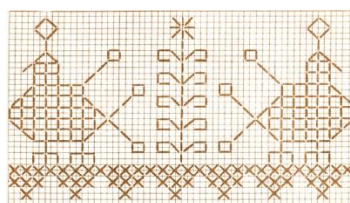
б



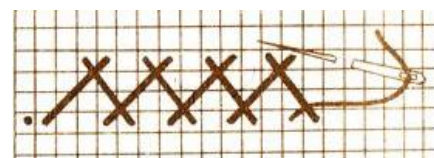
в



г



д



е

4. Какой шов вы бы добавили к группе швов, изображенных на предыдущих рисунках и почему?