

**Практическое задание (16.03.2024)**  
**городского ресурсного центра по подготовке учащихся к олимпиаде по трудовому обучению (обслуживающему труду) в 2023/2024 учебном году для учащихся 6 класса**

**Подставка под чашку «Белорусский сувенир»**

Изготовьте подставку под чашку размером 14 × 14 см (рисунок 1).

Декорируйте вышивкой в технике «простой крест» (рисунок 2) и «роспись» (схему вышивки и ее композиционное размещение разработайте самостоятельно).

Срезы подставки обвяжите краевым кружевом (рисунок 3).

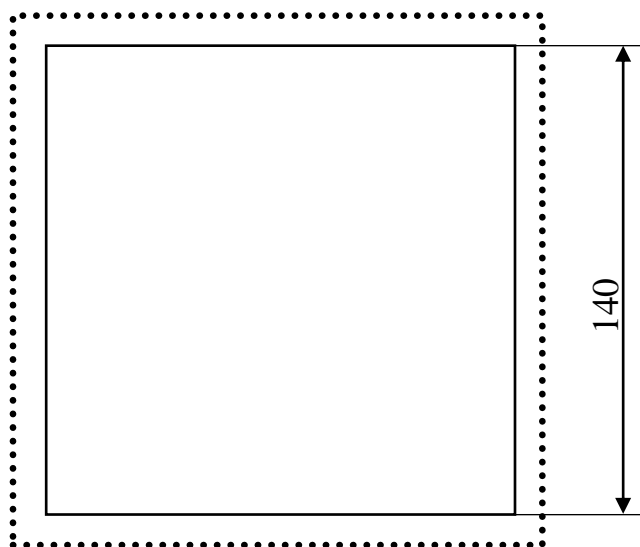


Рисунок 1 – Чертеж изделия

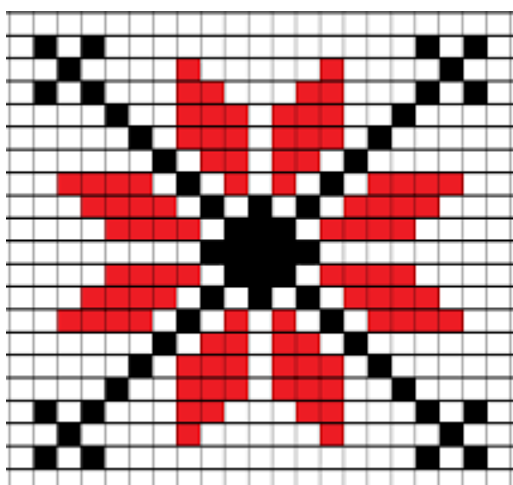


Рисунок 2 – Схема вышивки



Рисунок 3 – Схема вязания кружева