

Практическое задание (31.01.2026)  
городского ресурсного центра по подготовке учащихся 6-8 классов к  
олимпиаде по учебному предмету «Трудовое обучение.  
Обслуживающий труд» в 2025/2026 учебном году  
**Салфетка «Пасхальный сувенир»**

Из канвы (5клеток в 1 см) размером 16х16 см изготовьте салфетку «Пасхальный сувенир»

Для этого необходимо:

- по центру вышить пасхальный узор красными, желтыми, фиолетовыми, оранжевыми нитками счетными швами «крест», «полукрест», «набор».
- контур узора обшить швом назад иголку ниткой красного цвета.
- обвязать салфетку крючком по периметру столбиком, затем провязать кружево по предложенной схеме.

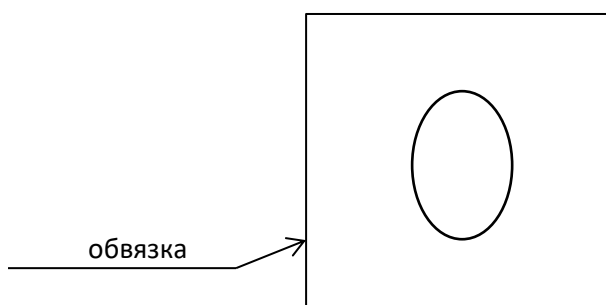
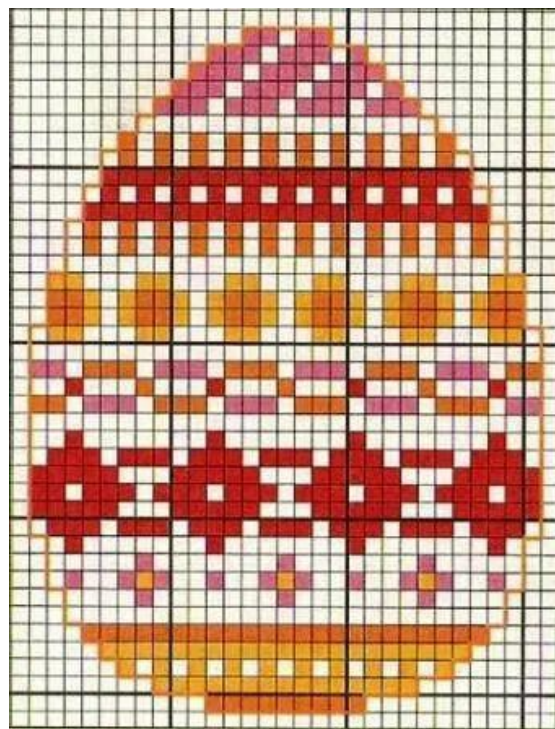
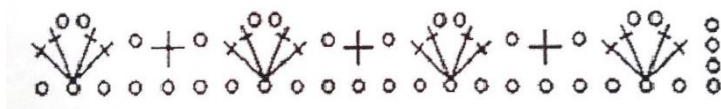


Схема салфетки



Узор для вышивки крестом



Узор для вязания кружева