

**ТВОРЧЕСКИЕ ЗАДАНИЯ**  
городского ресурсного центра по подготовке учащихся  
к олимпиаде по учебному предмету  
«Трудовое обучение. Обслуживающий труд» 2025/2026 учебном году

**1.** Составьте меню завтрака с использованием продукта, который является отгадкой приведенной ниже загадки:

*В белом мешочке*

*Желтый камушек лежит,*

*А как вскроешь мешок-*

*И камушек поедит.*

Составьте технологическую карту на приготовление предложенного блюда меню из данного продукта.

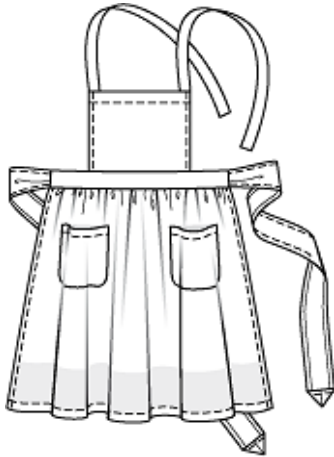
**2.** Заполните пропуски в таблице

Название группы продуктов	Используемые продукты	Назначение продуктов
Приварки		
		Загустить блюдо
	Сметана, топленое сливочное масло, сало, растительное масло	
	Мясо, сало, рыба, грибы	
Присмаки		

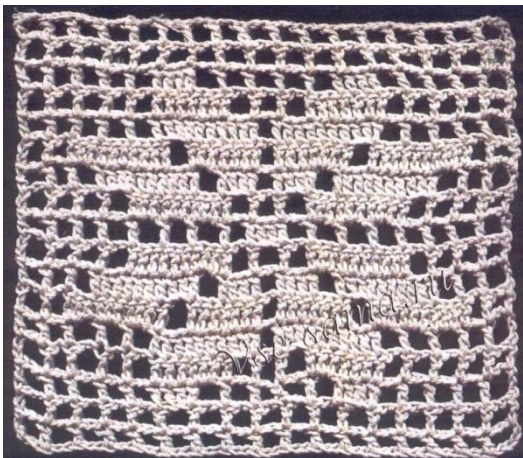
**3.** Дайте название кухонного электроприбора. Как его можно использовать при приготовлении завтрака. Какие продукты для этого необходимы? Предложите два вида блюд.



4. Для изготовления фартука была выбрана пёстротканая льняная ткань. Перед раскроем ткани необходимо определить направления нити основы и утка. Запишите способы определения направления нити основы и утка и их характеристику.
5. Выполните условное и графическое изображение накладного шва с одним закрытым срезом. К какому виду машинных швов он относится, где применяется?
6. Запишите последовательность изготовления изображенного изделия, перечислите все машинные швы применяемые для обработки данного изделия.



7. Определите технику вязания крючком и составьте схему вязания изображенного элемента.



8. Татьяна вышила в технике «Гладь» в подарок маме панно «Пасхальные мотивы». Но законченная вышивка, снятая с пялец, выглядит неопрятной, измятой, совершенно не похожа на подарок дорогому человеку. Помогите Татьяне превратить вышитый фрагмент в подарочное панно. Опишите, какие этапы обработки готового изделия нужно выполнить девочке. Укажите особенности их выполнения.
9. Предложите вариант обновления представленного на фото ниже трикотажной футболки белого цвета с помощью аппликации:
- 1) зарисуйте эскиз аппликации, указывая её место расположения, размеры;
  - 2) укажите необходимые материалы для выполнения аппликации (волокнистый состав, цвет);
  - 3) разработайте рекомендации по уходу за обновленным изделием.



**10.** Определите вид техники декоративно – прикладного искусства при помощи которой выполнено панно изображенного на фото. Перечислите инструменты и материалы необходимые для выполнения данного панно.

