

Практическое задание (25.04.2026)
городского ресурсного центра
для подготовки к олимпиаде по трудовому обучению
(обслуживающий труд) в 2025/2026 учебном году

Подставка под чашку «Белорусский сувенир»

Изготовьте подставку под чашку размером 10 × 10 см (рисунок 1).

Декорируйте вышивкой в технике «простой крест» (рисунок 2) и «роспись» (схему вышивки и ее композиционное размещение разработайте самостоятельно).

Срезы подставки обвяжите краевым кружевом (рисунок 3).

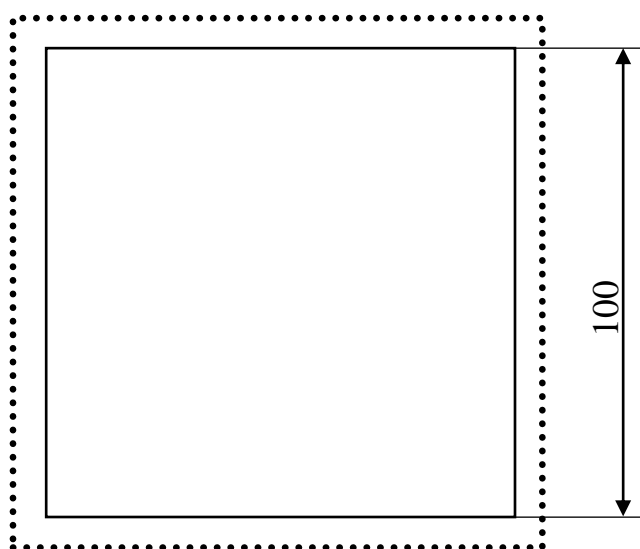


Рисунок 1 – Чертеж изделия

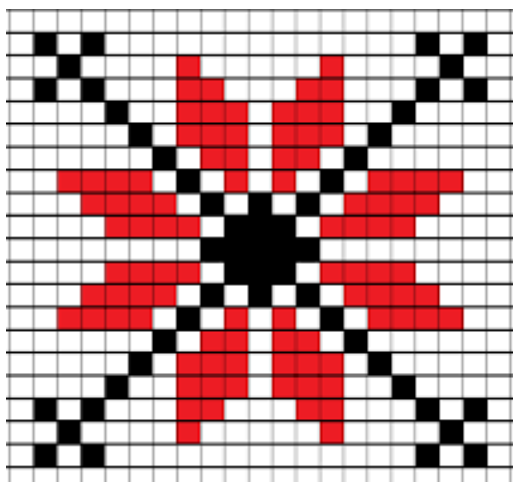


Рисунок 2 – Схема вышивки



Рисунок 3 – Схема вязания кружева