

ДИСТАНЦИОННАЯ ОЛИМПИАДА (16.05.2026)

городского ресурсного центра для подготовки учащихся к республиканской олимпиаде по учебному предмету «Трудовое обучение» (обслуживающий труд)

V класс

1. Питательные вещества, содержащиеся в пищевых продуктах это:

- а) вода, минеральные соединения, углеводы, жиры, белки;
- б) белки, желтки, углеводы, витамины, биодобавки;
- в) белки, жиры, углеводы, витамины, минеральные вещества, вода;
- г) ароматизаторы, консерванты, витамины, минеральные вещества.

2. Спуск застеленной скатерти от края столешницы должен быть:

- а) 5-10 см; б) 10-15 см; в) 15-20см; г) 20-25 см; д) 25-30 см.

3. Маленькие фигурные красиво оформленные бутерброды, перед подачей продукты протыкают шпажками:

- а) канапе; б) сэндвичи; в) тартинки; г) тарталетки; д) волованы.

4. Для нарезки сыра используется нож с ...

- а) волнистым лезвием; б) прямым лезвием; в) изогнутым лезвием;

5. Подпиши название и вид бутерброда изображенного на фото:



6. Соотнесите тип чая и температуру нагрева воды для заваривания:

1. Черный чай	А) выдержать одну минуту после закипания воды
2. Зеленый чай	Б) выдержать 30 секунд после закипания воды
3. Белый чай	В) сразу после закипания воды при 100 ⁰ С

1 _____, 2 _____, 3 _____

7. Установите соответствие способа приготовления яиц и время их варки:

<i>Способ приготовления</i>	<i>Время варки</i>
1. Всмятку;	а) 8-10 мин;
2. В «мешочек»;	б) 4-5 мин;
3. Вкрутую.	в) 2 мин.

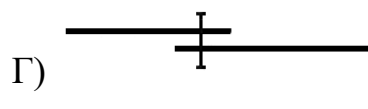
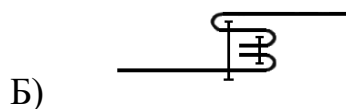
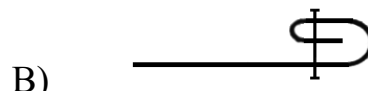
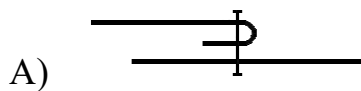
1____, 2____, 3____.

8. Диетическим является яйцо со сроком хранения:

- а) 30 – 40 суток; б) 1 – 7 суток; в) до 1 суток; г) 7 – 30 суток.

9. Вставьте пропущенное слово. Приспособление _____ защищает пальцы от прокола иглой при выполнении ручных швейных и вышивальных работ?

10. На каком рисунке изображен шов вподгибку закрытым срезом?



11. При временном закреплении накладного кармана на нижней части фартука применяется термин:

- А) сметать; Б) наметать; В) приметать; г) притачать; д) стачать.

12. Укажите правильную последовательность действий перед выполнением машинной строчки:

- а) подложить ткань под лапку;
б) проколоть ткань иглой, выровнять концы ниток;
в) привести машину в движение;
г) подготовить швейную машину к работе;
д) опустить лапку.

1 ____, 2 ____, 3 ____, 4 ____, 5 ____

13. Эскиз – это...

- а) предварительный набросок изделия, выполненный от руки;
б) технический рисунок деталей швейного изделия;
в) графическое изображение будущего изделия;
г) чертеж, содержащий размеры детали или изделия.

14. Швейные нитки различают по номерам от 10 до 120, самые толстые нитки имеют номер:

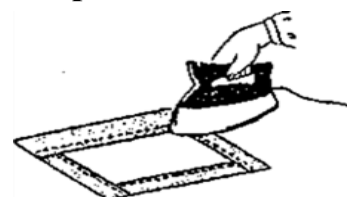
- А) № 120; Б) № 100; В) № 60; Г) № 40; Д) № 10.

15. Ткань, прошедшую отделку, называют:

- а) готовой; б) выпускной; в) окончательной; г) суровой; д) натуральной.

16. Уменьшение толщины шва, сгиба, краев деталей при ВТО называется:

- а) отутюживанием; в) разутюживанием;
б) приутюживанием; г) проутюживанием.



17. При обработке нижней части фартука срезы обрабатывают в следующей очередности:

- А) сначала застрачивают боковые срезы, а затем застрачивают нижний срез
- Б) сначала настрачивают боковые срезы, а затем подшивают нижний срез;
- В) сначала застрачивают нижний срез, а затем боковые срезы;
- Г) боковые и нижний срезы застрачивают в один прием, закладывая уголки последовательно;
- Д) сначала зашивают нижний срез, а затем подшивают боковые стороны.



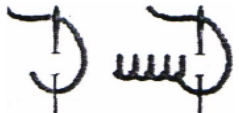
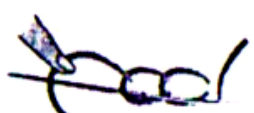
18. В каком белорусском городе находится аллея кованых фонарей, где представлены скульптурные композиции «Ткацкий станок», «Швейная машина», «Ажурное платье»?

- А) Минск; Б) Могилев; В) Брест; Г) Витебск; Д) Гродно.

19. Вид вышивки - двустороннее скорое шитье, напоминающее узорное ткачество:

- а) роспись; б) набор; в) крест; г) гладь; д) продёржка.

20. Установите соответствие между рисунком шва и его соответствием.

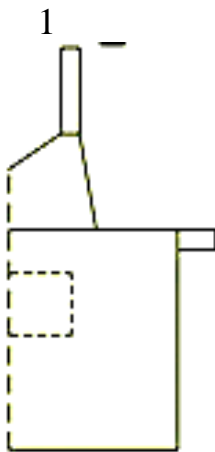
1. Шов «вперед иголку»	А) 
2. Стебельчатый шов	Б) 
3. Тамбурный шов	В) 
4. Петельный шов	Г) 

1 _____, 2 _____, 3 _____, 4 _____

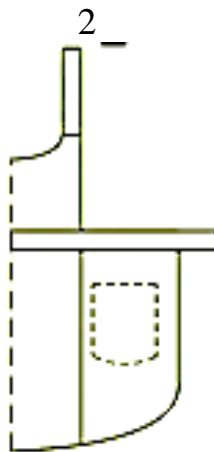
ТВОРЧЕСКИЕ ЗАДАНИЯ

1. Установите соответствие моделей фартуков и их чертежей

1 ____, 2 ____, 3 ____



А



Б

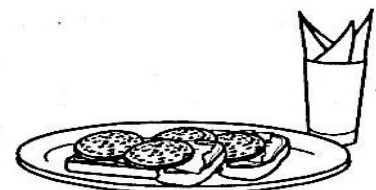
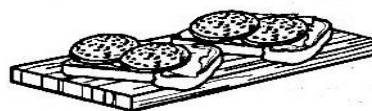
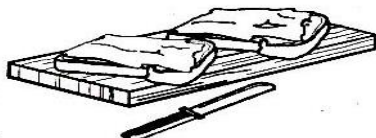
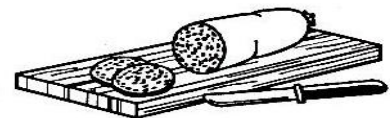
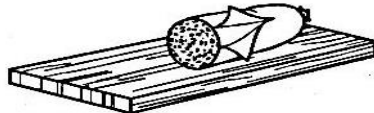
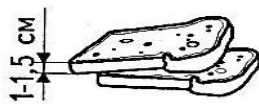


В

Перечислите приемы технического моделирования, использованные в модели №1

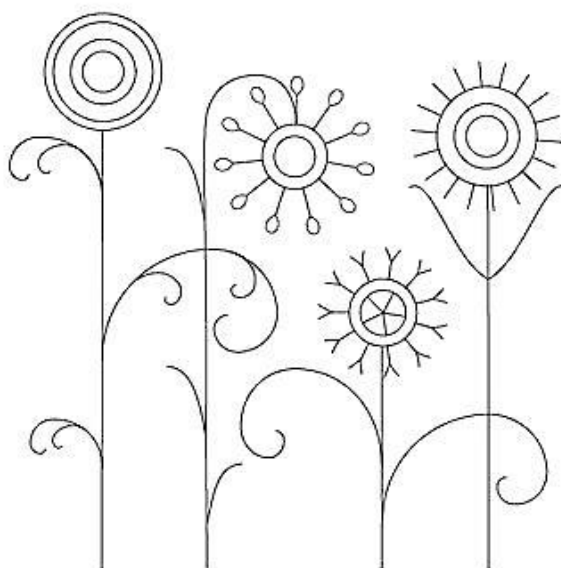
- 1) _____
- 2) _____
- 3) _____

2. На рисунке показана последовательность операций по приготовлению бутерброда с колбасой. Назовите каждую операцию, перечислите технические требования выполнения работы:



3. Для пошива фартука были сняты мерки: Ст = 32 см.; Сб = 46 см.; Ди = 45 см. Запишите формулу и выполните расчёты – сколько ткани необходимо купить для пошива этого фартука.

4. Вам предложен рисунок вышивки для игольницы. Подберите не менее пяти украшающих швов для выполнения этой вышивки. На рисунке вышивки проставьте цифры, соответствующие выбранным швам.



5. Мама предложила тебе проводить ежедневную уборку детской комнаты, чтобы поддерживать общий порядок в комнате. Перечисли порядок выполнения уборки:

1. _____
2. _____
3. _____
4. _____
5. _____
6. _____
7. _____
8. _____
9. _____
10. _____

ОТВЕТЫ ТЕОРЕТИЧЕСКОГО ТУРА 5 КЛАСС

№	ответ	примечания
1	В	5 кл. с.15
2	Д	5 кл. с. 20
3	А	5 кл с. 47
4	В	5 кл. с. 8
5	таргалетка	5 кл. с. 47
6	1В, 2А, 3Б	5 кл. с. 30
7	1в, 2б, 3а	5 кл. с. 39
8	Б	5 кл. с.33
9	наперсток	5 кл. с. 113
10	В	5 кл. с.138
11	Б	5 кл. с. 114
12	1-г, 2-а, 3-б, 4-д, 5-в	5 кл. с. 135
13	А	5 кл. с.82
14	Д	5 кл. с.128
15	А	5 кл. с. 78
16	Б	5 кл. с. 104
17	А	5 кл. с. 145
18	Б	5 кл. с.130
19	Б	5 кл. с.155
20	1-Б, 2-А, 3-Г, 4-В	
Творческие задания		
1	1-Б, 2-А, 3-В; 1 – изменение формы детали 2 – деление детали на части 3 – отделка (ткани разного цвета)	5 кл. с. 94-95
2	1 – нарезать хлеб толщиной 1-1.5 см 2 – очистить колбасу (ветчину) от оболочки 3 – нарезать колбасу тонкими кружочками 4 – намазать ломтики хлеба маслом 5 – выложить два ломтика колбасы, не выступая за края 6 – подавать на плоской (пирожковой) тарелке	5 кл. с.49-50
3	Расход ткани= $Ди+10=45+10=55$ см	5 кл. с.96
4	Варианты ответов: вперед иголку (шнурок), назад иголку (пекинский), стебельчатый, тамбурный (его варианты), петля вприкреп, петельный (петельное колесико) и др. При оценивании учитывать: разнообразие предложенных швов (количество), терминология (названия), аккуратность оформления	
5	За каждый верный ответ 0.3 балла	5 кл. с. 161 (таблица1)