

ДИСТАНЦИОННАЯ ОЛИМПИАДА (16.05.2026)

городского ресурсного центра для подготовки учащихся к республиканской олимпиаде по учебному предмету «Трудовое обучение» (обслуживающий труд)

VI класс

1. Группу продуктов, находящихся на самой вершине пирамиды питания, составляют:

- а) мясо, колбасные изделия, птица, рыба, яйца;
- б) молоко и молочные продукты (творог, масло, сыр, сметана);
- в) овощи, фрукты, орехи, сухофрукты;
- г) крупы, бобовые, макаронные изделия, хлеб;
- д) кондитерские изделия, сахар, жиры.

2. Основная цель сервировки стола ...

- а) повышение аппетита, через эстетичную подачу и оформление блюд;
- б) соблюдение санитарно-гигиенических требований, безопасного питания;
- в) создание определенного порядка на столе для обеспечения удобства в процессе приема пищи;
- г) соблюдение требований культуры питания и поведения за столом;

3. Молочные продукты не требуют первичной обработки. Какой молочный продукт составляет исключение?

- а) кефир; б) творог; в) сыр; г) молоко; д) сметана.

4. Установите соответствие между названием зерновой культуры и названием крупы, которую из нее получают:

1. Пшеница	А. Пшено
2. Овёс	Б. Ядрица
3. Ячмень	В. Манная
4. Просо	Г. Овсяная
5. Гречиха	Д. Перловая

1 ____, 2 ____, 3 ____, 4 ____, 5 ____

5. Если в меню завтрака присутствует каша, то для ее подачи используют:

- А) Плоскую столовую тарелку и десертную ложку;
- Б) Глубокую порционную столовую тарелку и столовую ложку;
- В) Глубокую столовую или десертную тарелку и десертную ложку;
- Г) Десертную тарелку и столовую ложку;
- Д) Порционный салатник и десертную ложку.

6. Вставьте пропущенное слово. Для приготовления запеканок, макаронников, лапшевников макаронные изделия варят _____ способом.

7. Напишите названия изображённых макаронных изделий по форме:



А _____



Б _____



В _____



Г _____

8. В белорусской кухне продукты, которые использовали для улучшения качества приготавливаемых блюд, их калорийности и внешнего вида:

- а) приварки; б) присмаки; в) волога; г) закрасы.

9. Ткань, окрашенная в один цвет, называется:

- а) окрашенная; в) гладкокрашенная;
б) однотонная; г) отбеленная; д) цветная.

10. К лубяным волокнам относятся:

- а) лён, хлопок, джут, пенька; в) джут, шерсть, хлопок, лён;
б) лён, джут, кенаф, рами; г) лен, крапива, асбест, шелк.

11. Из длинных тонких волокон хлопка получают ткань:

- а) батист, маркизет; б) ситец, бязь; в) фланель, байку.

12. Выберите иглу для швейной машины, которая лучше всего подходит для пошива салфетки из льняной ткани:

- а) № 80; б) № 90; в) № 65; г) № 100; д) № 110.

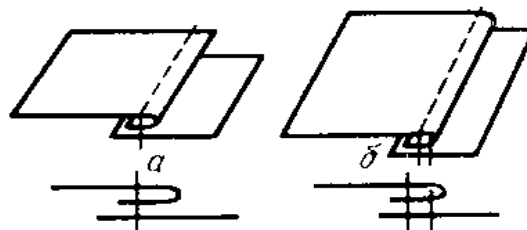
13. Чтобы изделие не деформировалось в процессе влажно-тепловой обработки, утюг необходимо перемещать:

- а) круговыми движениями; б) прижимать, а не перемещать;
б) вдоль нитей утка; г) в диагональном направлении;
в) вдоль нитей основы; д) в любом направлении.

14. Подпишите названия швов, представленных графически:

а) _____,

б) _____,



15. Установите последовательность выполнения операций при изменении направления строчки:

- а) продолжить строчку по намеченной линии;

- б) поднять прижимную лапку;
- в) проколоть ткань точно в угол;
- г) выполнить поворот (изменить направление строчки);
- д) опустить прижимную лапку;
- е) поднять иглу в верхнее положение.

1 ___ 2 ___ 3 ___ 4 ___ 5 ___ 6 ___

16. На основе стачного шва можно выполнить машинный шов:

- а) стачной; б) настрочной; в) накладной; д) вподгибку.

17. Символ, изображённый на этикетке, означает, что изделие:

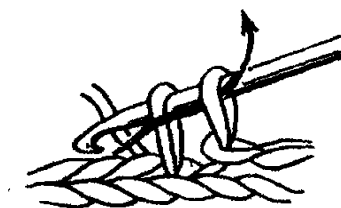
- а) сушить в тени;
- б) нельзя отбеливать;
- в) нельзя подвергать химической стирке;
- г) сушить разложенным на горизонтальной поверхности.

18. Лучшей мебелью для хранения шерстяных вещей считается мебель, изготовленная из ...

- А) кедра; Б) дуба; В) сосны; Г) ореха; Д) красного дерева.

19. На рисунке показан способ провязывания:

- а) цепочка из воздушных петель;
- б) столбик без накида;
- в) столбик с накидом;
- г) полустолбик без накида.



20. При вязании крючком круга от центра:

- а) сохраняют постоянное количество петель;
- б) выполняют прибавки петель, равномерно распределив их в ряду;
- в) выполняют прибавки петель только в определенных местах ряда;
- г) увеличивают количество петель пропорционально количеству рядов.

ТВОРЧЕСКИЕ ЗАДАНИЯ

1. Дополните недостающие сведения в схеме приготовления сырников: Назовите каждую операцию, перечислите технические требования выполнения работы:

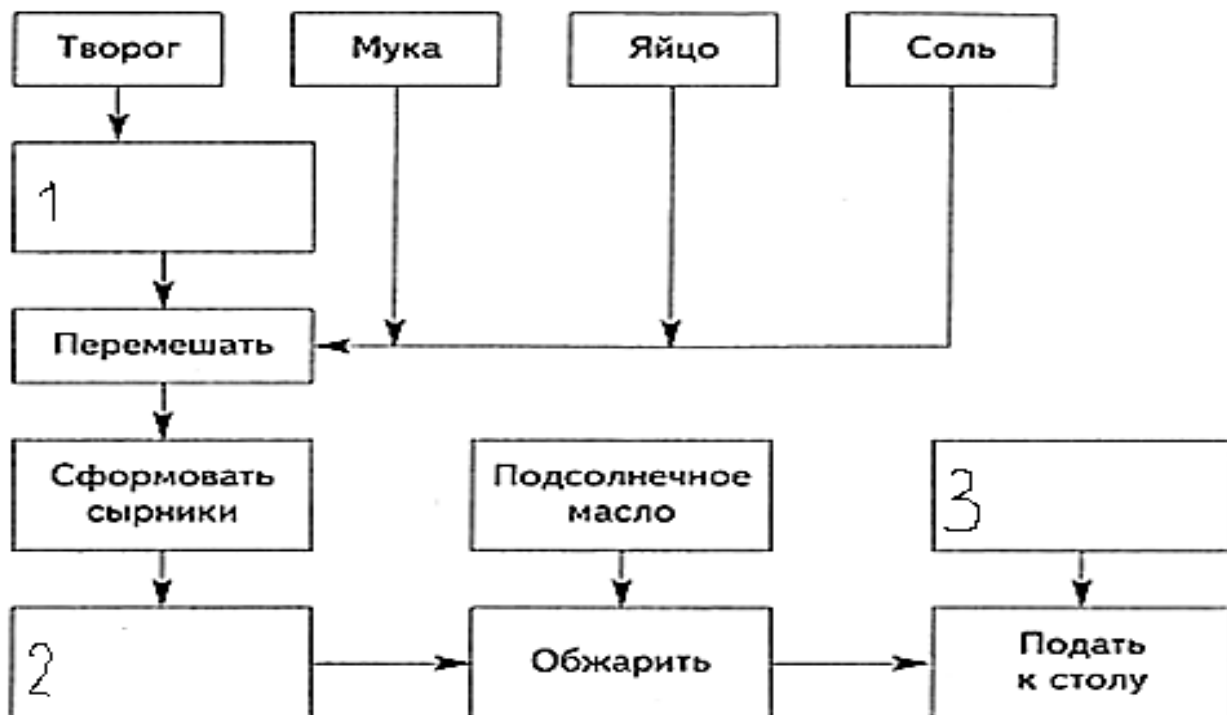
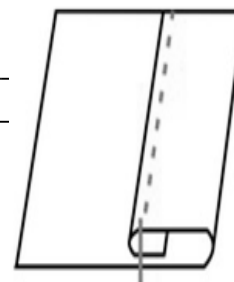


Схема технологического процесса приготовления сырников

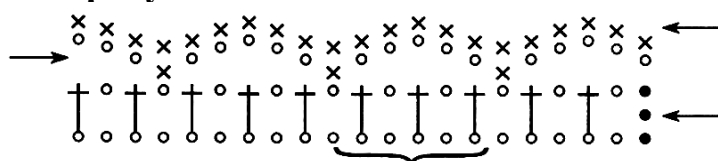
2. Впишите правильные ответы.

Определите по рисунку:

- а) вид шва _____
- б) название шва: _____
- в) применение при пошиве швейных изделий (не менее 4 примеров)

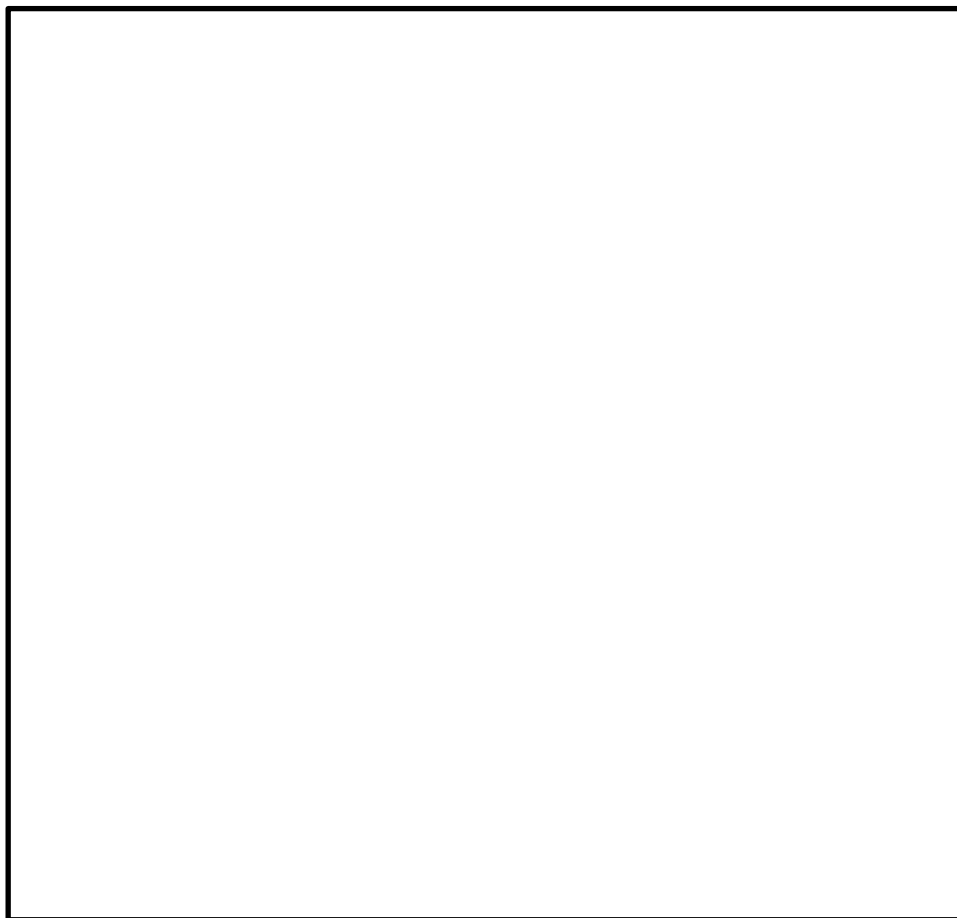


3. На рисунке изображена схема вязания кружевной отделки. Обозначьте на схеме номера рядов и расшифруйте условные обозначения, заполнив правую часть таблицы.



X	
T	
○	
●	

- 4. Разработайте эскиз декора угла столовой салфетки для новогоднего стола с вышивкой украшающими швами.**



- 5. Рассчитайте количество отделочной ткани на оборку для декорирования нижнего среза фартука (ширина фартука по низу изделия 50 см). Ширина оборки – 6 см, ширина отделочной ткани 100 см. Расчеты поясните.**

ОТВЕТЫ ТЕОРЕТИЧЕСКОГО ТУРА 6 КЛАСС

№	ответ	примечания
1	Д	5 кл. форзац
2	В	5 кл. с. 39
3	Б	6 кл с. 21
4	1- В, 2- Г, 3- Д, 4- А, 5- Б	6 кл. с. 29
5	В	5 кл. с. 21
6	А – трубчатые (рожки), Б – фигурные (спиральки), В – нитевидные (спагетти), Г – фигурные (бантики)	6 кл. с. 42
7	несливным	6 кл. с. 44
8	В	5 кл. с. 55
9	В	5 кл. с. 78
10	Б	6 кл. с. 54
11	А	6 кл. с. 57
12	Б	6 кл. с. 72
13	В	5 кл. с. 103
14	А) накладной шов с одним закрытым срезом Б) настрочной шов с открытыми срезами	6 кл. с.78
15	в - е - б - г - д - а	5 кл. с. 125-126
16	Б	6 кл. с. 77
17	Г	6 кл. с. 111
18	А	6 кл. с.138
19	Б	
20	Б	
Творческие задания		
1	1 – протереть через сито 2 – обвалить в муке (манке) 3 – добавить сметану, варенье, мед и др	6 кл. с. 23
2	а) вид шва - краевой б) название шва – шов вподгибку с закрытым срезом в) верх накладного кармана, мешочка; нижний и боковые срезы фартука, низ брюк, срезы салфетки, полотенца и др	5 кл. с.138
3	1,2,3 ряда, раппорт 6 в.п.; полустолбик, столбик без накида, воздушная петля, воздушная петля для подъема	
4	Оценивается: - качество и пропорциональность графического изображения; - соответствие новогодней тематике; - возможность применения разнообразия украшающих швов;	
5	Длина оборки: $50(\text{длина среза}) \times 2$ (коэффициент сборки) =100см Кол-во полос: 100 (длина оборки) : 100 (ширина ткани)= 1 Ширина оборки: $6+2$ (припуск на швы)=8 см Расход ткани: $8 \times 1=8$ см	6 кл. с. 94